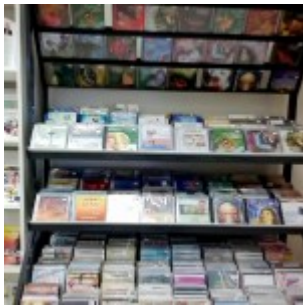


Leax

O Centro Espírita de Caridade Dias da Cruz inaugurou a sua mais nova livraria, a maior livraria espírita do Sul do Brasil. São mais de dois mil e quinhentos títulos entre livros, CDs e DVDs, todos de qualidade doutrinária. Aberta de segunda a sábado, à tarde, das 14h às 17h30min, e à noite, das 19h às 21h. Venha conferir os últimos lançamentos! A LEAX fica junto ao Dias da Cruz, na Rua Saldanha Marinho, 526, em Passo Fundo. Telefone: 54 3311 4419. Clique na imagem e assista a publicidade.

A Livraria









Evangelização

O DIJ – Departamento da Infância e Juventude – tem por objetivo trabalhar na formação moral e espiritual da criança e do jovem. Está dividido em três Setores: Evangelização da Criança, Estudos para juventude I e II e Recreação Orientada.

O Setor de Evangelização Espírita da Criança realiza atividades semanais sempre aos sábados à tarde. A equipe conta com mais de doze Evangelizadores, com treinamento e orientação pedagógica, de maneira que as aulas são ministradas de forma dinâmica, atrativa, alegre e com brincadeiras, utilizando-se das tendências pedagógicas da atualidade sem perder, porém, o objetivo de promover a integração do evangelizando consigo mesmo, com Deus e com o próximo.

Nos encontros é oportunizado aos evangelizados o estudo da Doutrina Espírita, fazendo com que estes construam seu próprio conhecimento quanto à Lei Natural que rege o Universo e a Natureza, origem e destino dos Espíritos bem como suas relações com o mundo corporal.

A preocupação não é somente com a transmissão de conhecimento mas, sobretudo, com a formação e transformação moral do indivíduo, acreditando que estes conhecimentos podem ser

elaborados pelas crianças (Espíritos reencarnados) contribuindo para sua reforma íntima no campo da ética e da moral.

A atividade acontece aos sábados a tarde, das 14h e 30min às 15h e 45min. As aulas são gratuitas desde mães gestantes até jovens de 17 anos de idade. Nos encontros são estudados temas como a reencarnação, existência da alma após a morte, pluralidade dos mundos habitados, moral Cristã, entre outros princípios da Doutrina Espírita.

Em paralelo há o Encontro de pais. Mais informações sobre as inscrições para ambas as atividades, [clique aqui](#)

Ciclos e idades da Evangelização da Criança e dos Estudos para Juventude:

Bebês: 0 a 2 anos e gestantes.

Maternal: 3 e 4 anos

Jardim: 5 e 6 anos

1º Ciclo: 7 e 8 anos

2º Ciclo: 9 e 10 anos

3º Ciclo: 11 e 12 anos

Juventude 1: 13 e 14 anos

Juventude 2: 15 a 17 anos

Atendimento Fraterno

A atividade de Atendimento Fraterno objetiva receber fraternalmente e orientar com segurança, à luz do Espiritismo, a pessoa que busca o Centro Espírita, proporcionando-lhe oportunidade de expor livremente, em caráter privativo, suas dificuldades, suas dúvidas, etc.

Igualmente, visa recepcionar as pessoas que entram pela primeira vez na Casa Espírita. Muitas vezes o primeiro contato é no Atendimento Fraterno.

Ao chegar a pessoa deve solicitar para a recepção uma entrevista para o Atendimento Fraterno e será imediatamente encaminhada para o local. Para a realização desta atividade, possuímos uma sala de espera e três salas para o atendimento, o qual é feito por ordem de chegada.

Salientamos que nosso objetivo primordial é receber bem e orientar com segurança todos aqueles que nos buscam. Não nos propomos a resolver os desafios nem as dificuldades, eliminar as doenças nem os sofrimentos, mas apresentar ao entrevistado os meios hábeis para a própria recuperação. Apoiando-se nos postulados espíritas, o Atendimento Fraterno abre perspectivas novas e projeta luz sobre aqueles que se debatem nas aflições.

O serviço prestado pela equipe funciona de segunda à sexta, das 19h às 20h e 40min; nas terças, quintas e sábados das 15h às 16h e 30min.

- [O que é](#)
- [Como Participar?](#)
- [Horários](#)
- [Observação](#)

É o local onde se procura atender fraternalmente a pessoa que

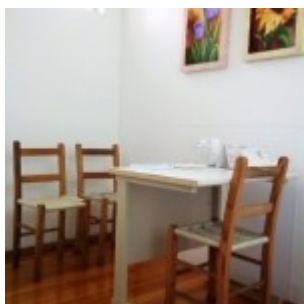
busca o Centro Espírita e proporcionar-lhe oportunidade de expor livremente, em caráter privativo, suas dificuldades, suas dúvidas, etc. Recebe, então, orientações para o atendimento de suas necessidades. Todas as atividades são gratuitas.

Ao chegar à Casa Espírita a pessoa deve solicitar para a recepção uma entrevista para o Atendimento Fraternal e será imediatamente encaminhada para o local. Os candidatos serão atendidos pela ordem de chegada.

O serviço prestado pela equipe funciona de segunda à sexta, das 19h às 20h e 40min e nas terças, quintas e sábados das 15h às 16h e 30min.

Salientamos que nosso objetivo primordial é receber bem e orientar com segurança todos aqueles que nos buscam. Não nos propomos a resolver os desafios nem as dificuldades, eliminar as doenças nem os sofrimentos, mas apresentar ao entrevistado os meios hábeis para a própria recuperação. Apoiando-se nos postulados espíritas, o Atendimento Fraternal abre perspectivas novas e projeta luz sobre aqueles que se debatem nas aflições.

Atendimento Fraternal





Estudo Sistematizado

O Estudo Sistematizado da Doutrina Espírita – ESDE – é a porta de entrada para aqueles que querem conhecer a Doutrina ou fazer parte da Instituição. Embora seja óbvio que o seu objetivo é o de estudar o Espiritismo de forma metódica, contínua e séria, com programação fundamentada nas cinco Obras Básicas da Codificação Espírita.

Nesses estudos o candidato poderá encontrar respostas para questões tão importantes na sua vida como: Quem sou eu? De onde vim? Para onde irei depois desta vida? Por que sofremos? Qual o sentido da vida?

A Casa possui diversos grupos e a cada início de semestre são criados novos para atender à demanda.

Os estudos acontecem uma vez por semana e têm a duração de aproximadamente 1h e 30min. Como material didático, são utilizadas as Apostilas da Federação Espírita Brasileira – FEB, as quais citamos: “Programa Fundamental I, Programa Fundamental II e Programa Complementar. A Casa possui uma equipe de instrutores e diversas salas com recursos de audiovisual.

A atividade é gratuita e não é necessária a aquisição de material para participar dos estudos, embora sejam utilizadas as apostilas citadas acima. No entanto é importante que o candidato tenha as cinco Obras Básicas da Codificação, ou seja, O Evangelho segundo o Espiritismo, O Livro dos Espíritos, O Céu e o Inferno, O Livro dos Médiuns e a Gênese. Estas obras podem ser encontradas na LEAX – Livraria Espírita Antonina Xavier, a preços inferiores a R\$ 8,00, ou na Biblioteca da Casa, onde os empréstimos são gratuitos.

Se você quiser conhecer a Doutrina através dos estudos, fique atento pois a cada início de semestre, são criados novos grupos. As inscrições são efetuadas na Secretaria da Instituição. Caso já tenha participado dos estudos na Casa ou em outras Instituições, você poderá entrar em contato com o responsável pelo Setor de Estudo Sistematizado para ver em qual grupo poderá dar continuidade. Você poderá acompanhar a criação de novos grupos ou do início dos estudos procurando o item Agenda, nesta página, ou [clikando aqui](#).

Quem reside na cidade de Marau ou nas proximidades poderá participar dos estudos que acontecem semanalmente nas quartas e quintas-feiras, às 19h, no Simarau.



- [O que é](#)
- [Como Participar](#)

- [Duração](#)
- [Observação](#)

O Estudo Sistematizado da Doutrina Espírita – ESDE – é uma reunião privativa de grupos, a qual objetiva o estudo metódico, contínuo e sério do Espiritismo, onde você poderá encontrar respostas para questões tão importantes na sua vida como: Quem sou eu? De onde vim? Para onde irei depois desta vida? Por que sofremos? Qual o sentido da vida?

A Casa oferece novas turmas para iniciantes a cada semestre, nos meses de março e julho, se você deseja participar inscreva-se no site. Se já participou de estudos e quer retomar envie-nos um e-mail através do site e encontraremos um grupo no qual você possa se inserir.

Os estudos acontecem uma vez por semana e tem a duração de 1h e 30min. O tempo para estudar todos os programas vai depender da dinâmica de cada grupo.

Se você quiser conhecer a Doutrina através dos estudos, fique atento pois a cada início de semestre, são criados novos grupos. A atividade é gratuita.

Local dos Estudos



